

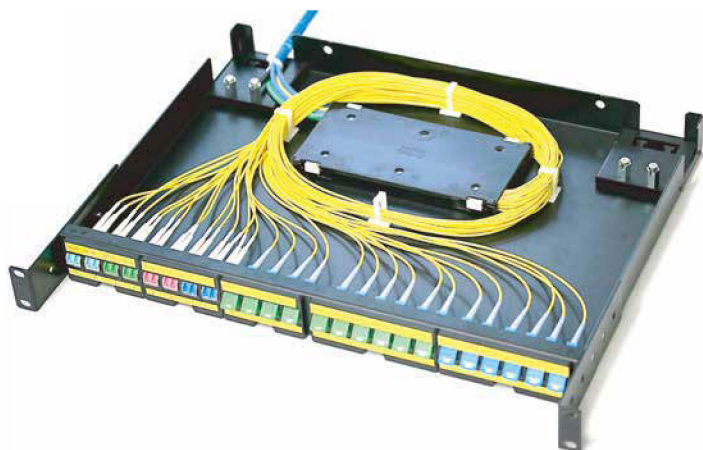
## 光パッチパネルソリューション

～工事稼働と工事ミス削減に貢献～

**SI 商品**

- ・ 工事現場での作業の効率性を高める SI 商品
- ・ ご要件に応じて「ポート枠のタイプ」「光アダプタの種類」「パッチコードの有無」等、事前に承りプリセットしてご提供
- ・ ラベル貼り付けも BPOメニューの一つとしてご提供
- ・ 光モジュールユニットはシャッター付きのためキャップ取外し不要

### ■融着接続タイプ



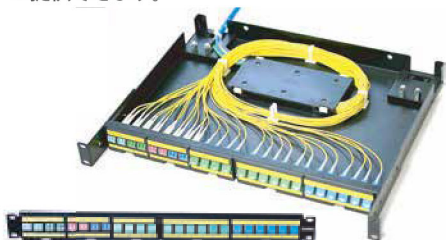
### ■コネクタ接続タイプ



## 特長

### ①接続方法を選択

融着接続タイプとコネクタ接続タイプの2種類をご提供できます。



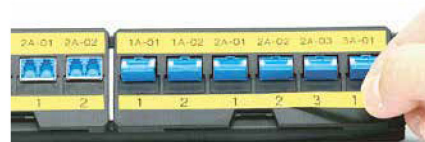
### ②事前にプリセットしてご提案（融着接続タイプ）

ご希望の心数に合わせて、内部光ケーブル融着トレイをプリセットした状態をワンストップでお届けいたします。



### ③BPOもサポート

パッチパネルに貼付するラベル等も、BPOメニューの1つとしてご要望に応じて対応いたします。



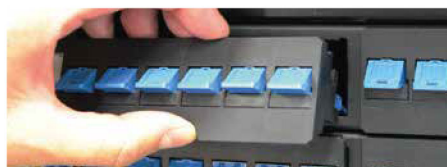
### ④防塵・遮光シャッター

全ての光ユニットにシャッターを内蔵し、防塵・遮光対策も万全です。



### ⑤ラックに複数パネル設置した場合も、ポート枠が容易に引き出せる構造

19インチ標準ラックにパッチパネルを複数並べて設置した後も工具なしでユニット・接続ケーブルを前面に引き出して保守対応ができます。



### ⑥オフセット機能

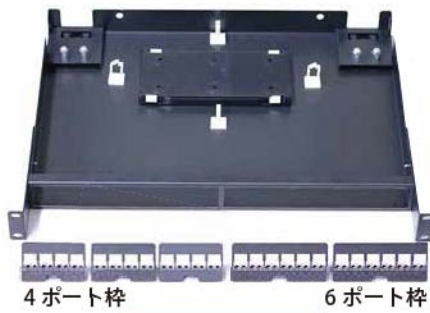
前面光ケーブルの飛び出し量を調整でき、ケーブルへの負担をなくすことができます。



## S I 商品の具体例

### ◇融着接続タイプ

①ポート枠の種類をご指定頂けます。(混載も可能)



②光モジュールユニットの種類をご指定頂けます。



③ご希望の心数(最大48心)に合わせた内部光ケーブルと融着トレイをご用意できます。



④ご指定の行先表示を貼り付けます。

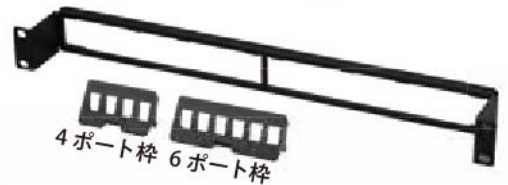
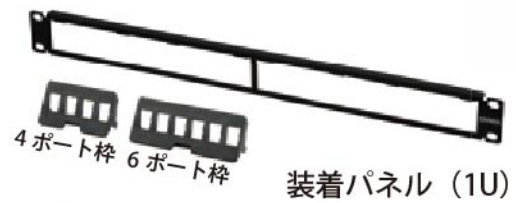


⑤プリセットした状態をワンストップで納入致しますので融着作業をそのまま進めることができます。



### ◇コネクタ接続タイプ

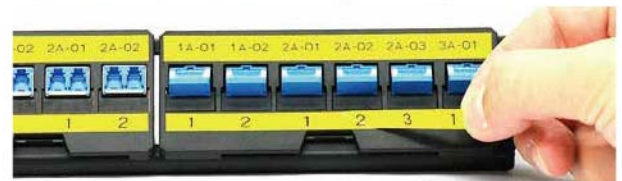
①装着パネルとポート枠の種類をご指定頂けます。



②光モジュールユニットの種類をご指定頂けます。



③ご指定の行先表示を貼り付けます。



④プリセットした状態をワンストップで納入致します。

