

LC - MPO PATCH PANEL & CASSETTE MODULE

LC-MPO パッチパネル & カセットモジュール



三和独自の「LC-MPOパッチパネル・カセットモジュール」は、データセンターでの光配線の高密度実装と省配線化を実現します。

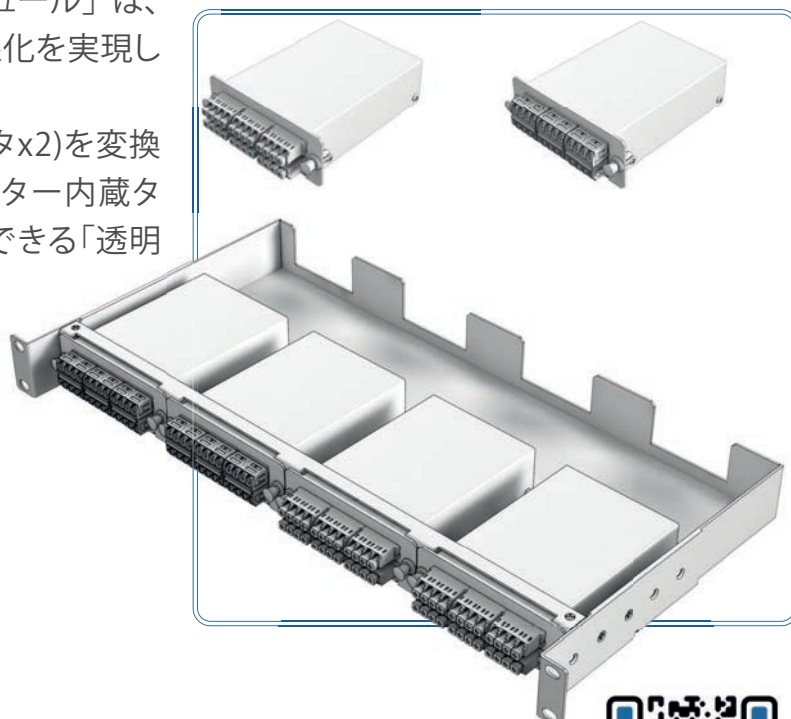
LC24心(4心アダプタx6)－MPO24心(12心アダプタx2)を変換し、LCアダプタは防塵・遮光機能を備えた「シャッター内蔵タイプ」、または可視光($\lambda=650\text{nm}$)を目視で検出できる「透明色タイプ」を、ご要望に応じて搭載いたします。

特長

- PD盤やラック内光配線の高密度化・省スペース化
- 防塵・遮光性シャッターによる工事の安全・効率化
- 可視光を目視で検知でき、工事稼働と工事ミスを軽減
- サーバラックの1Uに4ユニット(最大96心)実装可能

用途

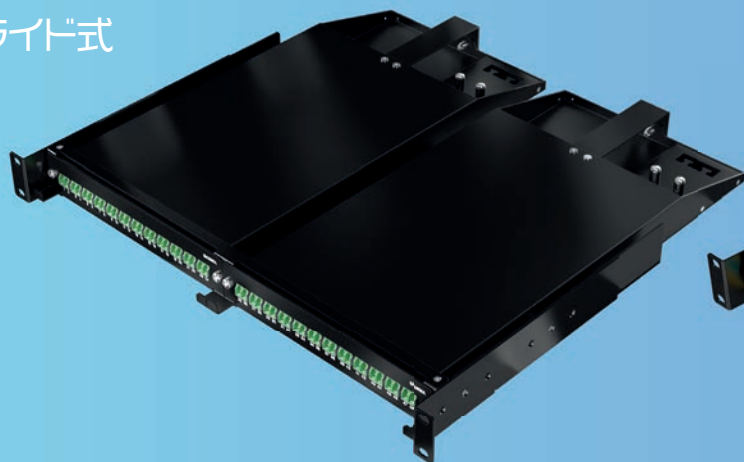
- データセンター



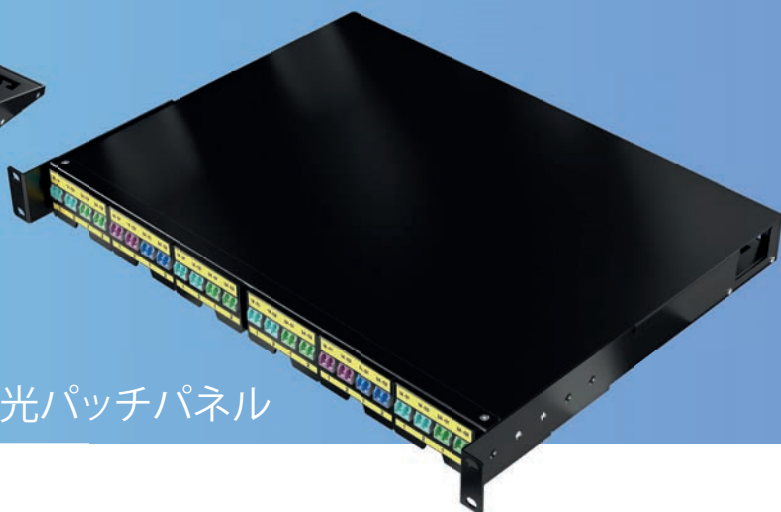
OPTICAL PATCH PANEL

光パッチパネル 融着接続タイプ

2スライド式



固定式



工事現場での作業効率を高める、三和独自の光パッチパネル

特長

- 2スライド式は、左右の2つのスライドに分かれる構造により、現用光回線に影響を与えずに安全に増設工事が可能
- 全ての光ユニットにシャッターを内蔵することで、防塵・遮光対策を完備、キャップの取り外し作業も不要
- ポート枠のタイプ、光アダプタの種類、パッチコードの有無等のオプション選択可能

用途

- データセンター

