



## COMPACT WATERPROOF OPTICAL CONNECTOR - SFWB11 SERIES

### 小型丸形 防水光コネクタ「SFWB11」シリーズ

2心ジルコニアフェルールタイプ

MTフェルールタイプ

IP67  
Optical



#### 特長

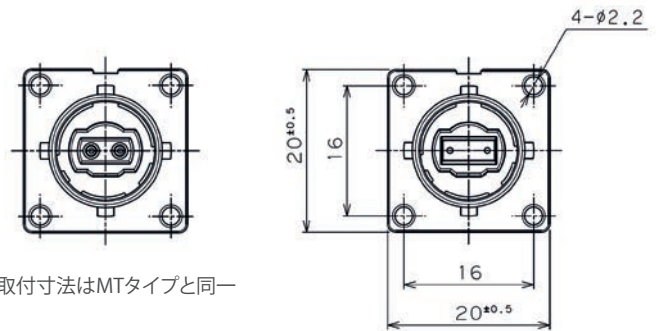
- IP67 防塵防水等級 (嵌合時)
- バヨネットロック機構により、素早く簡単に接続可能
- 非接触型コネクタもご用意
- 500回の嵌合サイクルに耐える高い耐久性
- 省スペース設計 (シェルサイズ11)

#### 用途

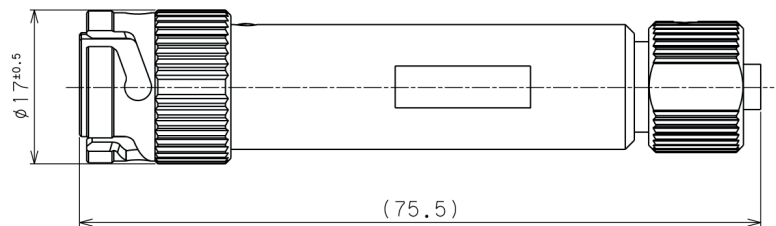
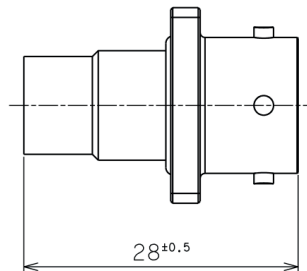
- 医療機器
- 内視鏡
- ロボットアーム
- マシンビジョン (4K・8Kカメラ)
- FAカメラ

#### 製品タイプ

2心ジルコニアフェルールタイプ | MTフェルールタイプ



※取付寸法はMTタイプと同一



## WATERPROOF OPTICAL CONNECTOR - SFWB SERIES

### 丸形 防水光コネクタ「SFWB」シリーズ



電気3心 + 光2心 複合タイプ

フェルルール内蔵タイプ

#### 特長

- 屋外での光通信に対応する耐候性防水コネクタ
- 用途に応じた多様な構成をご用意：
  - 電気3心 + 光2心 複合タイプ
  - フェルルール内蔵タイプ
  - LC2心コネクタ内蔵タイプ
  - SC単心コネクタ内蔵タイプ
- 片手で簡単にロック出来るバヨネット方式を採用
- 嵌合位置には白色マークがあり、嵌合状態をひと目で確認可能
- 防塵・防水性能 IP67 準拠
- RoHS 準拠

#### 用途

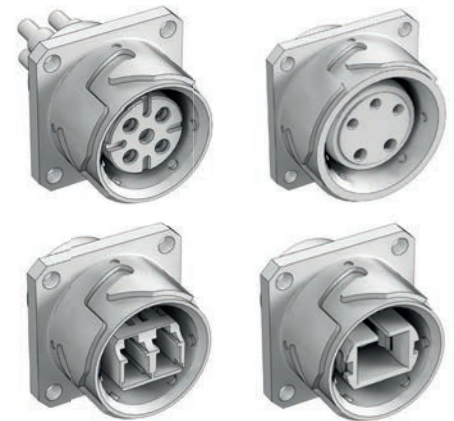
- 屋外設置機器
- 携帯基地局
- FA

※シェルサイズ、心数、ケーブル径などの詳細についてはお問合せ下さい。8心以上のフェルルールなどのカスタマイズにも対応可能です。

LC2心コネクタ  
内蔵タイプ



SC単心コネクタ  
内蔵タイプ



We Create, We Customize, We Connect

#ExcellenceAccelerated



## TOOL-LESS CIRCULAR CONNECTOR - SASUDAKE SERIES

ツールレス丸形コネクタ「サスダケ」シリーズ

Power  
**IP67**

**SASUDAKE**  
Just Insert. Done.



solderless

半田付け・圧着不要  
コードを差し込むだけで結線が可能



### 特長

- 差込結線方式により、半田付け・圧着工具が不要に
- 結線作業の工数を削減し、作業の安全性も向上
- 結線のやり直しが可能な結線解除レバーを装備
- 防塵防水性能 IP67 準拠 ※レセプタクルと嵌合時
- RoHS 準拠

### 用途

- 屋外設置機器
- 携帯基地局
- FA

### 適用電線

- プラグ：5.5SQ 架橋ポリエチレン絶縁ビニルシースケーブル (600V CV)
- レセプタクル：5.5SQ ビニル絶縁電線 (600V IV)

※詳しくはお問合せ下さい。



三和テクノロジーズ株式会社

SANWA Technologies Co., Ltd.

営業本部

〒102-8140 東京都千代田区富士見1-6-1  
TEL 03-5213-3034  
FAX 03-5213-3041

www.sanwa-tech.co.jp  
sanwa-marketing@sanwa-tech.co.jp



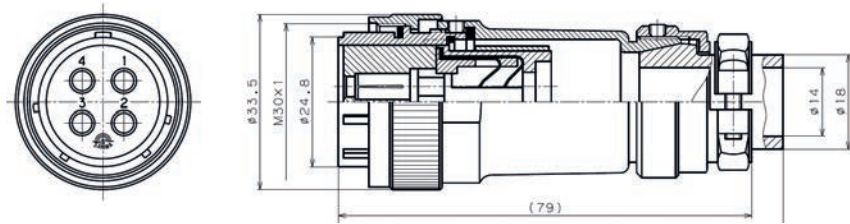


## TOOL-LESS CIRCULAR CONNECTOR - SASUDAKE SERIES

### ツールレス丸形コネクタ「サスダケ」シリーズ

#### プラグ

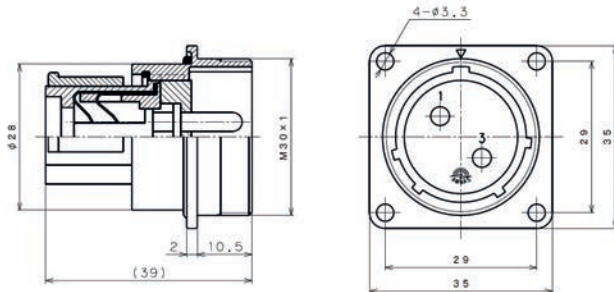
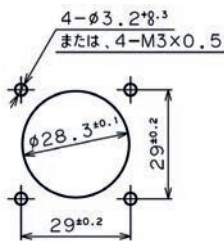
製品名	型番	仕様
ツールレス丸形コネクタ「サスダケ」 プラグ	SNW-2802-PCFS-14	2心、メスコンタクト



#### レセプタクル

製品名	型番	仕様
ツールレス丸形コネクタ「サスダケ」 レセプタクル	SNW-2802-RSMS	2心、オスコンタクト

#### ■推奨パネル取付寸法



#### 性能

定格電流	50 A
定格電圧	AC 250 V
耐電圧	AC 3000 V 1分間
絶縁抵抗 (※1)	1000 MΩ以上
接触抵抗 (※2)	5 mΩ以下
ピンコンタクト径	Φ 3.6 mm
結線方式	差し込み
適用電線サイズ	5.5 mm <sup>2</sup>
使用環境条件	温度 -25 ~ +85 °C、湿度 85 % RH
保存環境条件	温度 -25 ~ +85 °C、湿度 85 % RH

※1 絶縁抵抗は、DC 500 Vで測定したときの値です。

※2 接触抵抗は、DC 1 Aで測定したときの値です。