



VSFF MMC & MDC SHUTTER ADAPTERS

MMC & MDC 防塵シャッター付きアダプタ



**MMC 防塵
シャッター付きアダプタ**

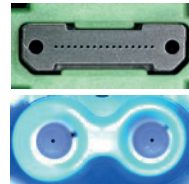
**MDC 防塵
シャッター付きアダプタ**

VSFF (Very Small Form Factor) として業界初となるIP5X準拠の防塵シャッターを内蔵。
高い防塵性能を有し、高密度ネットワーク環境における安定した接続と効率的な運用をサポートします。

特長



- IP5X準拠の防塵性能
- 各ポートに独立したシャッターを搭載
- シャッター機構を持たない標準アダプタと同一のフットプリント
- 三和自社工場(日本・タイ)にて製造

IEC 60529 IP5X 防塵試験



IP5X 準拠のシャッターデザインは、IEC 60529規格に基づく防塵性能試験をクリアしています。

VSFF シャッターアダプタ ラインアップ

MMC		
		
MMC 2ポート MMC / MMC (SCフットプリント)	MMC 4ポート MMC / MMC	MMC 6ポート MMC / MMC

MDC

MDC 3ポート MDC / MDC Jr. (SCフットプリント)



We Create, We Customize, We Connect

#ExcellenceAccelerated



VSFF MDC CONNECTORS

MDC Sr. コネクタ | MDC Jr. ツールフリーコネクタ

カラーオプション



MDC Jr. ツールフリーコネクタ

**VERY SMALL
FORM FACTOR
(VSFF)**



MDC Sr. コネクタ

特長

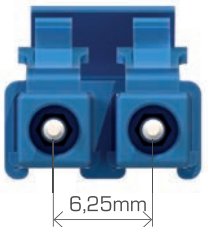
- 1.25mm径フェルルールを2本搭載した2心光コネクタ
- LCデュプレックスコネクタの3倍の配線密度を実現
- MM、SM および SM APC に対応
- IEC 61753-1 Grade B 相当の低挿入損失性能
- Telcordia GR-326 および TIA-568 規格に準拠
- 三和自社工場(日本・タイ)にて製造



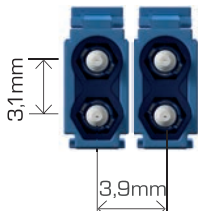
MDC Jr.

- コネクタの抜去到工具不要
- 外径900 μ mまでのファイバに対応

3X DENSITY



LC Duplex Connector



MDC Jr. Connector

MDCコネクタは、LCデュプレックスコネクタ比で3倍の配線密度を実現し、1RUあたり最大432心の実装に対応します。限られたスペースを最大限活用できる、次世代データセンター向けの高密度接続ソリューションです。

UPC/APC研磨に対応した本コネクタは、プッシュプルブーツ構造による優れた操作性を備え、シンプルな極性変更機構により現場での極性変更にもスムーズに対応します。

日本・タイの三和自社工場で製造し、高い品質と信頼性を提供します。



三和テクノロジーズ株式会社

SANWA Technologies Co., Ltd.

営業本部

〒102-8140 東京都千代田区富士見1-6-1
TEL 03-5213-3034
FAX 03-5213-3041

www.sanwa-tech.co.jp
sanwa-marketing@sanwa-tech.co.jp





MPO SERIES

MTフェルール | MPOコネクタ | MPOアダプタ



NEW
MPO 16F

MPO16心コネクタは、光ファイバネットワークにおける大容量データ通信を実現する重要なコンポーネントです。1つのコネクタで最大16心のファイバを収容できるため、データセンターなどの高密度な配線が求められる環境に最適です。

三和のMTフェルール

独自設計により、接着剤が漏れる恐れがありません。



仕様

- ・ 難燃グレード UL94V-0
- ・ RoHS 及び REACH 準拠
- ・ IEC61754-7、TIA/EIA、GR-1435-CORE 準拠

MT フェルール

- ・ 12心 SM スタンダード / ハイグレード
- ・ 12心 MM スタンダード / ハイグレード
- ・ 24心 MM スタンダード / ハイグレード

用途

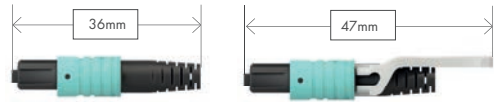
- ・ データセンター
- ・ 高密度実装用途
- ・ トランクケーブルアSEMBリ
- ・ ファンアウトケーブル&カセット
- ・ 高密度カードエッジアクセス

MPOコネクタ
各種ケーブルに対応



MPO コネクタ | MPO ショートコネクタ

- ・ フェルールグレードに合わせたガイドピンを用意
- ・ 挿抜性に優れたショートタブ付きも可能
- ・ 最短形状プラグ (全長36mm / タブ付き47mm)
- ・ 各種ケーブル形状に対応



MPO ショートコネクタ 最短形状プラグ

MPO アダプタ

- ・ MPOフットプリント / SCフットプリント
- ・ SCフットプリントは1連 及び 2連をラインアップ
- ・ 金属ラッチによるスナッグフィット構造
- ・ 上下 または 左右ラッチオプション対応

挿入損失IL / 反射減衰量RL

SS (シングルモード スタンダード)	
IL	≤ 0.75dB
RL	≥ 60dB
SH (シングルモード ハイグレード)	
IL	≤ 0.35dB
RL	≥ 60dB
MS (マルチモード スタンダード)	
IL	≤ 0.60dB
RL	≥ 20dB or more
MH (マルチモード ハイグレード)	
IL	≤ 0.35dB
RL	≥ 20dB



We Create, We Customize, We Connect

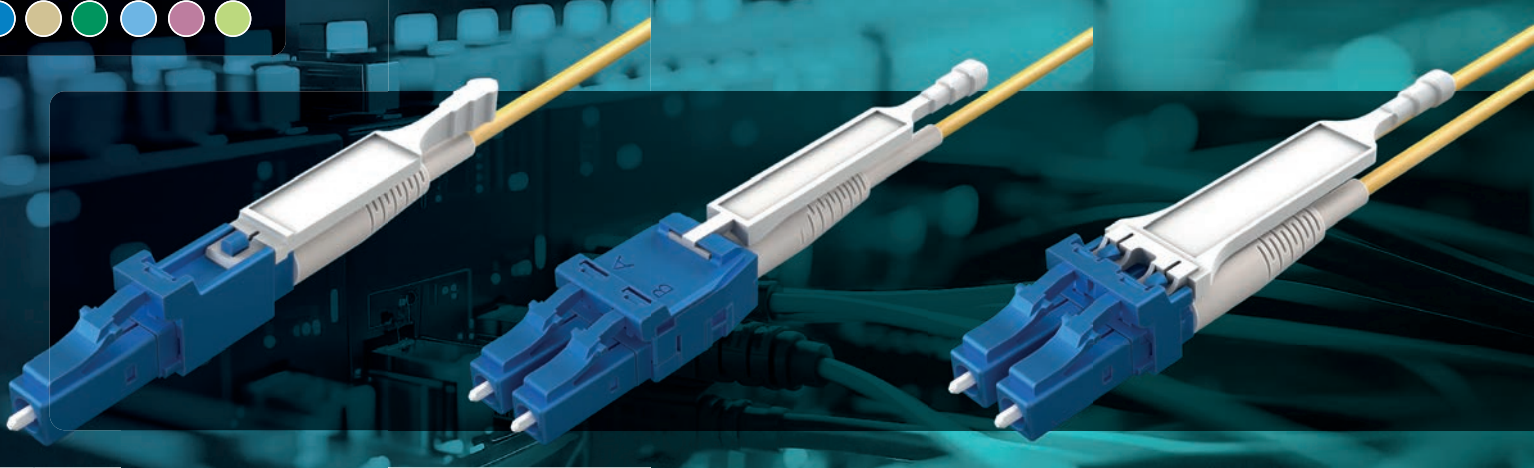
#ExcellenceAccelerated



LC PRO-SLIDE PUSH-PULL CONNECTORS

LC プッシュプルタブ付き コネクタ

カラーオプション



タブ付きLCコネクタで、挿抜作業をスマートに効率化

ラッチの代わりにタブ操作で挿抜が可能です。
コネクタ本体よりも手前で操作できるため、指を奥まで入れる必要がなく、アダプタの超高密度実装が可能になります。
この構造により、省スペース化と作業効率の大幅な向上を実現し、さらなる高密度光配線の実現をサポートします。

用途

- テレコム
- データコム
- LAN, CATV
- FTTH

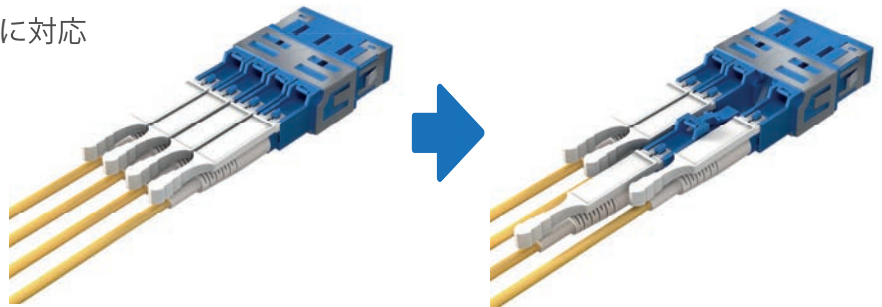
特長

- スライド機構により、挿抜性が飛躍的に向上
- 単心、2心、ユニブーツ
- コード径Φ2.0mm、3.0mm、ショートブーツに対応
- SM、MM、APC対応

仕様

- 難燃グレード UL94V-0
- RoHS 及び REACH 準拠
- IEC 61754-20、TIA/EIA 604-10A 準拠
- Telcordia GR-326-CORE 準拠

実装・コネクタ挿抜イメージ



三和テクノロジーズ株式会社

SANWA Technologies Co., Ltd.

営業本部

〒102-8140 東京都千代田区富士見1-6-1
TEL 03-5213-3034
FAX 03-5213-3041

www.sanwa-tech.co.jp
sanwa-marketing@sanwa-tech.co.jp



We Create, We Customize, We Connect

#ExcellenceAccelerated



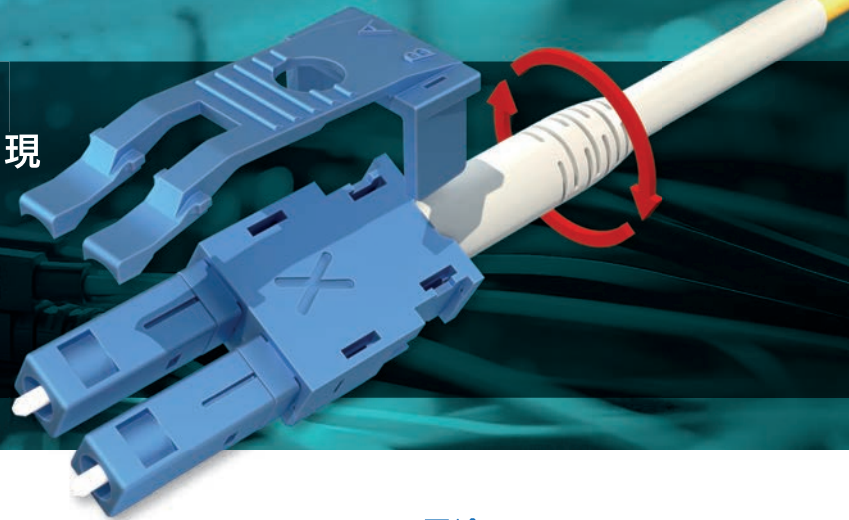
LC ROLL OVER UNIBOOT CONNECTOR

LC ロールオーバー ユニブーツコネクタ

カラーオプション



業界最高水準の簡便性と安全性で
光ファイバ極性変更をスマートに実現



特長

- 工具を使わずに極性変換可能
- 挿入損失 IL (typical); $\leq 0.2\text{dB}$
- SM および MM に対応
- コード径 ϕ 2.0mm、3.0mm、5.0mm対応

仕様

- 難燃グレード UL94V-0
- IEC61754-20, TIA/EIA 604-10A, GR-326-CORE 準拠
- RoHS 及び REACH 準拠

用途

- データセンター
- ギガビットイーサネット
- アクティブデバイスの終端
- プライベートネットワーク
- テレコム

最も安全な極性変更メソッド

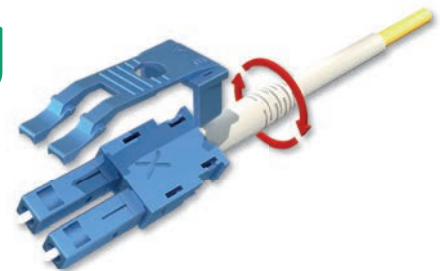
ファイバーを露出させることなく、安全に極性を変換出来ます。



工具不要



繊細な手作業
不要



三和テクノロジーズ株式会社

SANWA Technologies Co., Ltd.

営業本部

〒102-8140 東京都千代田区富士見1-6-1
TEL 03-5213-3034
FAX 03-5213-3041

www.sanwa-tech.co.jp
sanwa-marketing@sanwa-tech.co.jp





LC DUST SHUTTER ADAPTERS

LC 防塵シャッター付きアダプタ

カラーオプション



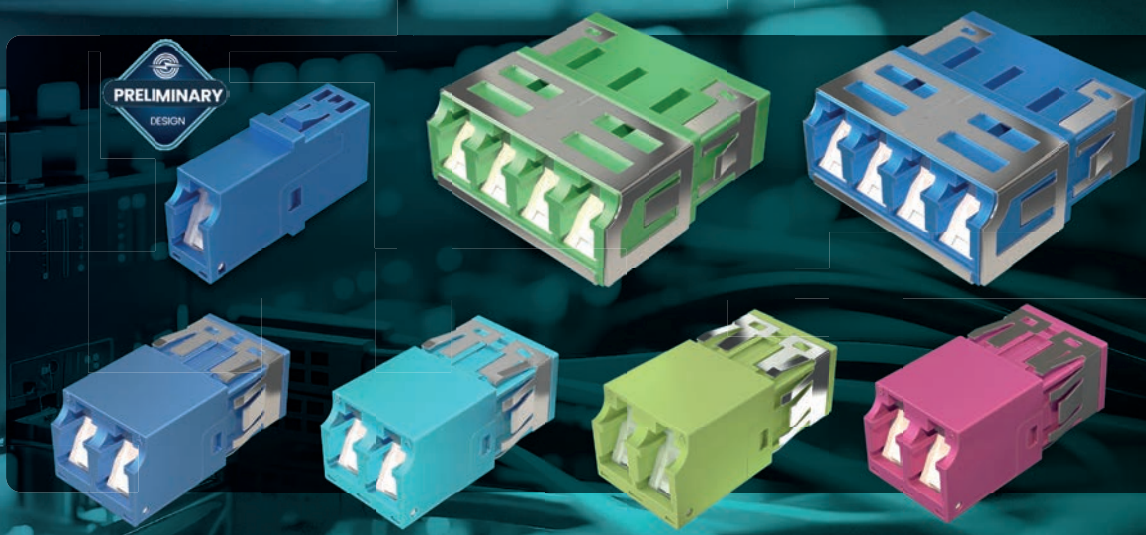
Snug Fit Latch



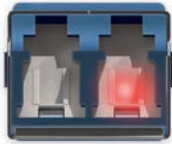
Laser Protection



Dust Protection



シャッターをほのかに透過する可視光により、ポートを一目で識別できます。



特長

- IP5X準拠の防塵・遮光シャッター機構を搭載
- ガタつきを抑える金属ラッチを採用
(上下・左右いずれかの方向を選択可能)
- 2心 および 4心タイプ ※単心タイプ開発中

用途

- テレコム
- データコム
- LAN、CATV
- FTTH

仕様

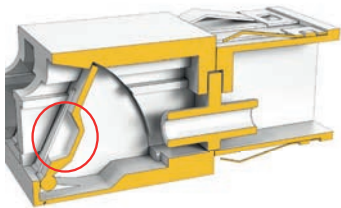
- IEC 60529 IP5X 防塵等級
- 挿入損失 IL (typical); $\leq 0.2\text{dB}$
- 難燃グレード UL94V-0
- RoHS 及び REACH 準拠
- IEC61754-20、TIA/EIA 604-10A、GR-326-CORE 準拠

IEC 60529規格に基づき、防塵等級IP5X シャッター性能評価試験を実施

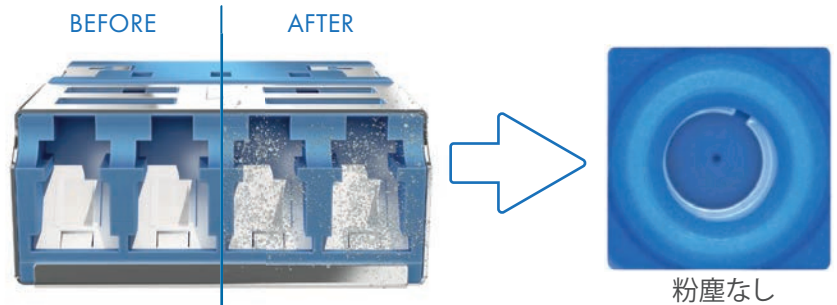
シャッター機能

- シャッターが単独で動作
- 主要なクリーナーに対応

独自のシャッター形状とアダプタ構造により、フェールルがシャッターやスリーブに接触することはありません。



シャッターが独立して動作することで、一部のポートのみを使用しても防塵機能を保ち、通信光から目を保護します。



We Create, We Customize, We Connect

#ExcellenceAccelerated



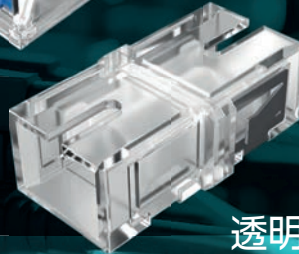
TRANSPARENT CONNECTORS & ADAPTERS

透明コネクタ・アダプタ シリーズ

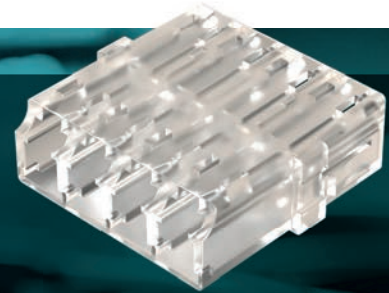


透明コネクタ

防塵シャッター
内蔵タイプ



透明アダプタ



可視光で、確実・迅速な光配線確認を実現

三和の透明コネクタ・アダプタは、可視光による光通信の目視確認を可能にします。これにより、光ケーブルの撤去や増設時の線番対照が容易になり、工事ミスの抑制と作業効率の向上に貢献します。

特長

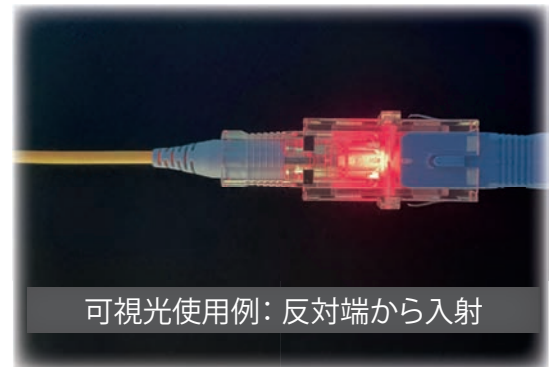
- 嵌合先や反対端から可視光 ($\lambda=650\text{nm}$) を挿入することで、コネクタやアダプタの内部が赤く光り、挿抜する光ケーブルを容易に識別可能
- コネクタはSC/LC単心タイプ
- アダプタはSC 単心/2心 および LC 2心/4心
- LC2心は防塵シャッター内蔵タイプもラインナップ

仕様

- 挿入損失 IL (typical); $\leq 0.2\text{dB}$
- RoHS 及び REACH 準拠
- IEC、TIA/EIA、Telcordia GR-326-CORE 準拠

用途

- データセンター



三和テクノロジーズ株式会社

SANWA Technologies Co., Ltd.

営業本部

〒102-8140 東京都千代田区富士見1-6-1
TEL 03-5213-3034
FAX 03-5213-3041

www.sanwa-tech.co.jp
sanwa-marketing@sanwa-tech.co.jp



We Create, We Customize, We Connect

#ExcellenceAccelerated

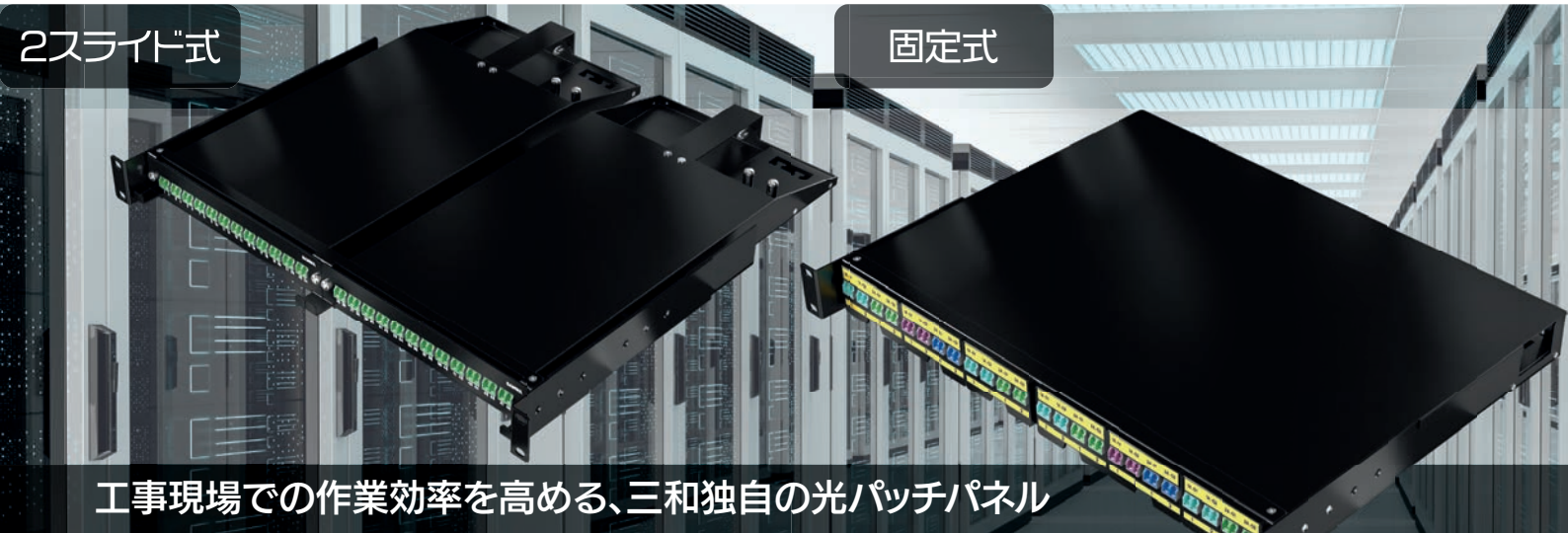


OPTICAL PATCH PANEL

光パッチパネル 融着接続タイプ

2スライド式

固定式



工事現場での作業効率を高める、三和独自の光パッチパネル

特長

» 2スライド式構造

2スライドタイプは、左右の2つのスライドに分かれた設計により、現用光回線に影響を与えることなく、安全に増設工事を行うことができます。

» シャッター内蔵で、防塵・遮光対策

すべての光ユニットにシャッターを標準搭載。ホコリや光漏れを防ぐとともに、ダストキャップの取り外し作業が不要となり、作業効率が向上します。

» 多彩なオプションに対応

ポート枠のタイプ、光アダプタの種類、パッチコードの有無など、用途に応じて柔軟にカスタマイズ可能です。

用途

- データセンター



三和テクノロジーズ株式会社

SANWA Technologies Co., Ltd.

営業本部

〒102-8140 東京都千代田区富士見1-6-1
TEL 03-5213-3034
FAX 03-5213-3041

www.sanwa-tech.co.jp
sanwa-marketing@sanwa-tech.co.jp



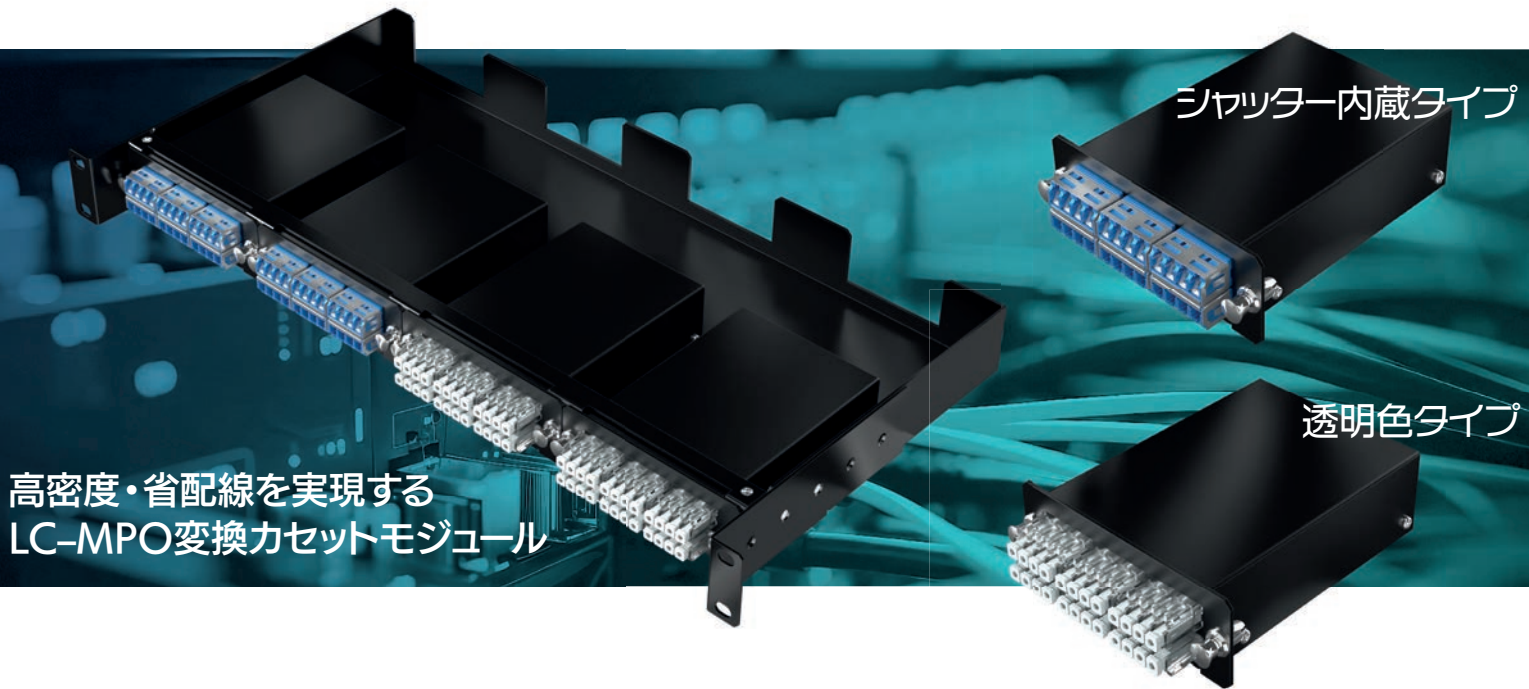
We Create, We Customize, We Connect

#ExcellenceAccelerated



LC - MPO PATCH PANEL & CASSETTE MODULE

LC - MPO パッチパネル & カセットモジュール



高密度・省配線を実現する
LC-MPO変換カセットモジュール

三和独自の「LC-MPOパッチパネル & カセットモジュール」は、データセンターでの光配線の高密度実装化と省配線化を実現するソリューションです。

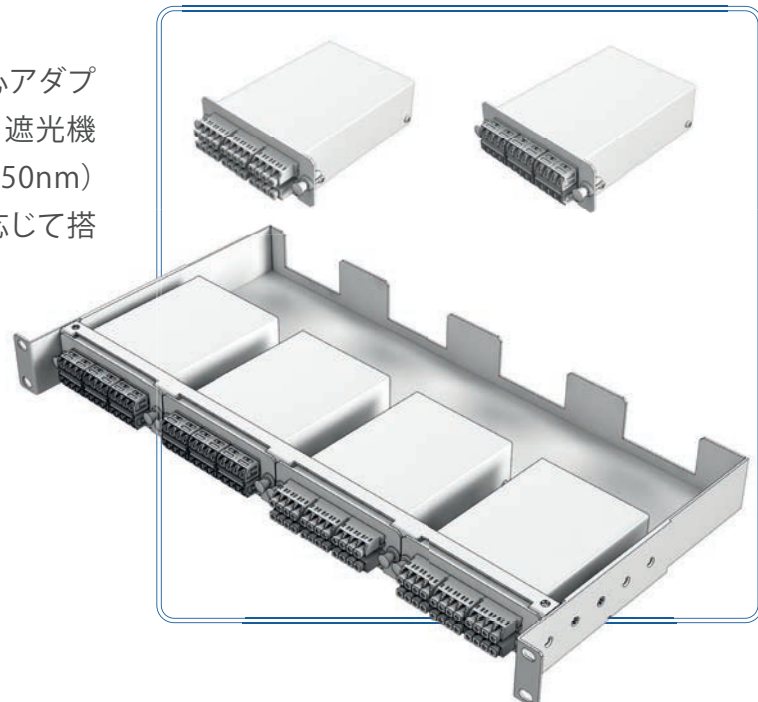
本製品は、LC24心(4心アダプタx6)からMPO24心(12心アダプタx2)への変換に対応します。LCアダプタ部には、防塵・遮光機能を備えた「シャッター内蔵タイプ」、または可視光($\lambda=650\text{nm}$)を視認可能な「透明色タイプ」のいずれかを、ご要望に応じて搭載いたします。

特長

- PD盤やラック内光配線の高密度化・省スペース化
- 防塵・遮光性シャッターによる工事の安全・効率化
- 可視光を目視で検知でき、工事稼働と工事ミスを軽減
- サーバラックの1Uに4ユニット(最大96心)実装可能

用途

- データセンター



三和テクノロジーズ株式会社

SANWA Technologies Co., Ltd.

営業本部

〒102-8140 東京都千代田区富士見1-6-1
TEL 03-5213-3034
FAX 03-5213-3041

www.sanwa-tech.co.jp
sanwa-marketing@sanwa-tech.co.jp

